

中高齡勞工之健康管理

中鋼公司 員工診所
李素涵 護理長

中高齡勞動力

- 人口老化 全球趨勢 (*Taiwan : 2018*)
- 有活力的老化 (*Active Aging*)
- 有生產力的老化 (*Productive Aging*)
- 延長高齡員工的就業率與維持生產力
 - 政策修訂：再就業規劃、退休制度、社福...
 - 高齡友善工作職場：企業的安全衛生管理

工作能力與年齡

- 高齡
- 肥胖
- 缺乏休閒時間的身體活動
- 不良的肌肉骨骼能力
- 高精神工作需求
- 缺乏自主、不佳的生理工作環境
- 高體力工作負荷

中高齡與健康

中高齡勞動者常出現的疾病及傷害風險

- 肌肉骨骼相關疾病
- 事故及傷害 --- 掉落、扭傷、拉傷
- 自身的慢性疾病影響 --- 高血壓、糖尿病、心血管疾病、骨質疏鬆....
- 身體的老化 --- 聽力損失、視力退化....
- 心肺功能的減損 --- 高溫的適應....
- 社會心理相關 --- 工作壓力、工作歧視.....

中高齡勞工友善職場

- 降低職業傷害、維持工作能力
 - 良好的工作設計
 - 安全的職場環境
 - 職場健康管理、健康促進

中鋼公司 中高齡勞工健康服務執行簡介

中鋼公司簡介

- 員工人數 9946人
男 9699人，女 247人

• 年齡	人數	比例
20~29歲	557	5.6%
30~34歲	1302	13.09%
35~39歲	922	9.27%
40~44歲	520	5.23%
45~49歲	421	4.23%
50~54歲	1614	16.23%
55~59歲	2597	26.11%
60歲以上	2004	20.24%

- 輪班勞工人數: 約 4800人

- 特殊作業類別

1. 高溫作業
2. 噪音作業
3. 粉塵作業
4. 特定化學物質作業
5. 有機溶劑作業
6. 高架作業
7. 局限空間作業
8. 特種車具駕駛座業
9. 天車駕駛

中高齡勞工健康管理規劃

- 一般疾病健康管理
- 特殊作業相關健康管理
- 健康體能計畫，營養評估
- 遠距健康照護
- 職員工優退方案

一般疾病健康管理

- 員工健康檢查項目增加:腹部超音波檢查、糞便潛血
- 職護:個案管理師
- 健康檢查異常結果健康追蹤
 - 衛教諮詢
 - 協助安排就醫
 - 定期訪視並持續追蹤給予協助支持

一般疾病健康管理

- 員工診療所之醫療服務
 - 內外科、身心科、耳鼻喉科、眼科、皮膚科及牙科
 - 與小港醫院合作轉檢(心內、胃腸內...等)
 - 協助轉診後續關懷
- 職傷後續復工追蹤
- 重大疾病後續復工追蹤
- 職務變更評估

特殊作業相關健康管理

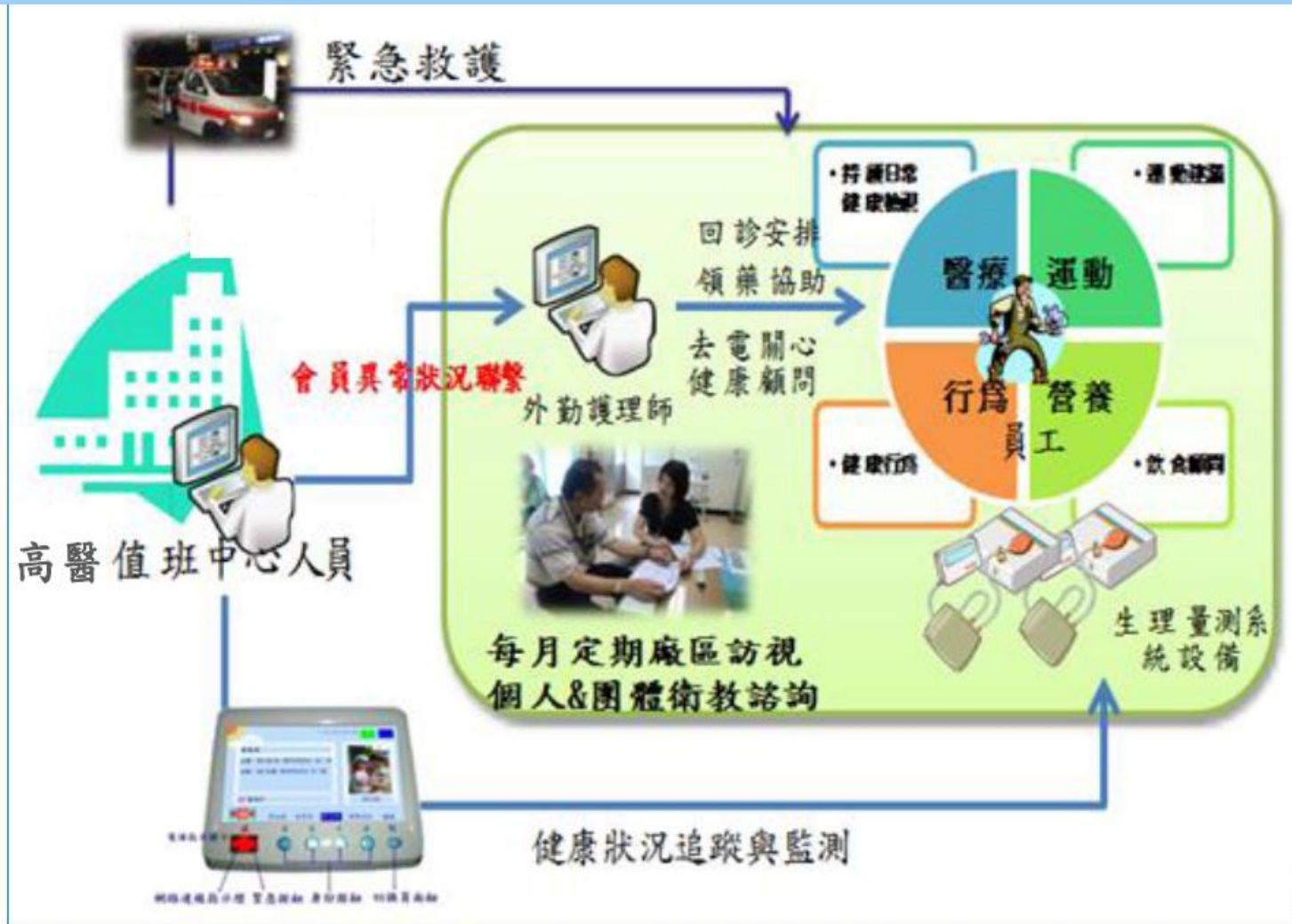
- 健檢結果異常管理

- 依「勞工健康保護規則」第十四條規定，應建立健康管理資料，並依規定分級實施健康管理。
- 依場所特性及作業類別建議

健康體能及營養評估

- 營養師 每周三天
- 運動指導員 每周两天
- 一對一 營養指導 及運動處方

遠距健康照護



遠距健康照護—可近性

Age > 50y/o

- H/T history (高血壓病史)
- Systolic pressure(收縮壓) > 135
- Diastolic pressure(舒張壓) > 90
- D/M history(糖尿病病史)
- AC sugar(空腹血糖) > 110
- Cholesterol(總膽固醇) > 201
- LDL(低密度膽固醇) > 141
- 吸菸史



服務項目	服務內容說明
24 小時遠距生理量測	參加會員透過生理量測設備，將量測後的生理數據經由通訊網路傳送到醫院服務中心，服務中心值班人員 24 小時監控會員生理數據變化情形。
生理數據異常的主動去電關心	若有生理數據量測異常之情形發生，服務中心值班人員將主動去電提醒，並給予適時的諮詢與線上協助。
24 小時未量測通知	若中心超過 24 小時未接收到參加會員生理量測數據時，中心值班人員將透過 e-mail 的方式告知各廠負責窗口，並由對方代為提醒。
24 小時健康諮詢服務	提供會員 24 小時線上諮詢服務與建議
每月固定追蹤	主責護理師每月至少一次進行員工健康狀況追蹤、衛教與諮詢，另外尚安排護理師進行廠區訪視
生理量測曲線圖發送	每月提供會員生理量測曲線圖，供會員與其主治醫師得以了解其生理變化，以進行健康評估與相關諮詢。
團體衛教講座	提供每月一次的團體衛教講座。

中高齡勞工 配工

- 勞研所 102年(中高齡勞工健康體能與工作能力探討研究)
- 男性中高齡(45歲以上)勞工其工作能力評估除了有確診疾病及傷害外，相對於低齡組為高，特別是自覺工作能力、工作生產力及心理層面--年輕工作者的工作能力較差?

中高齡勞工 配工

- 工作能力評估 - 風險評估
 - (工作危害因素 個人健康因素)
 - 時機 (定期? 疾病發生?)
 - 健康檢查項目是否相關
 - 個人意願
- 危害控制、風險溝通
 - 現場環境改善，工作職務調整，工時調整，限制工作，職能訓練
 - 單位主管、人資部門態度

努力方向

- 提升中高齡勞動者的工作能力
 - 職場健康體能計畫
 - 健康促進計畫
- 消除年齡歧視，創造友善年齡的職場環境
 - 人因環境改善
 - 心理輔導計畫
 - 個人防護具界定
 - 彈性輪班體制....

謝謝聆聽
敬請指教