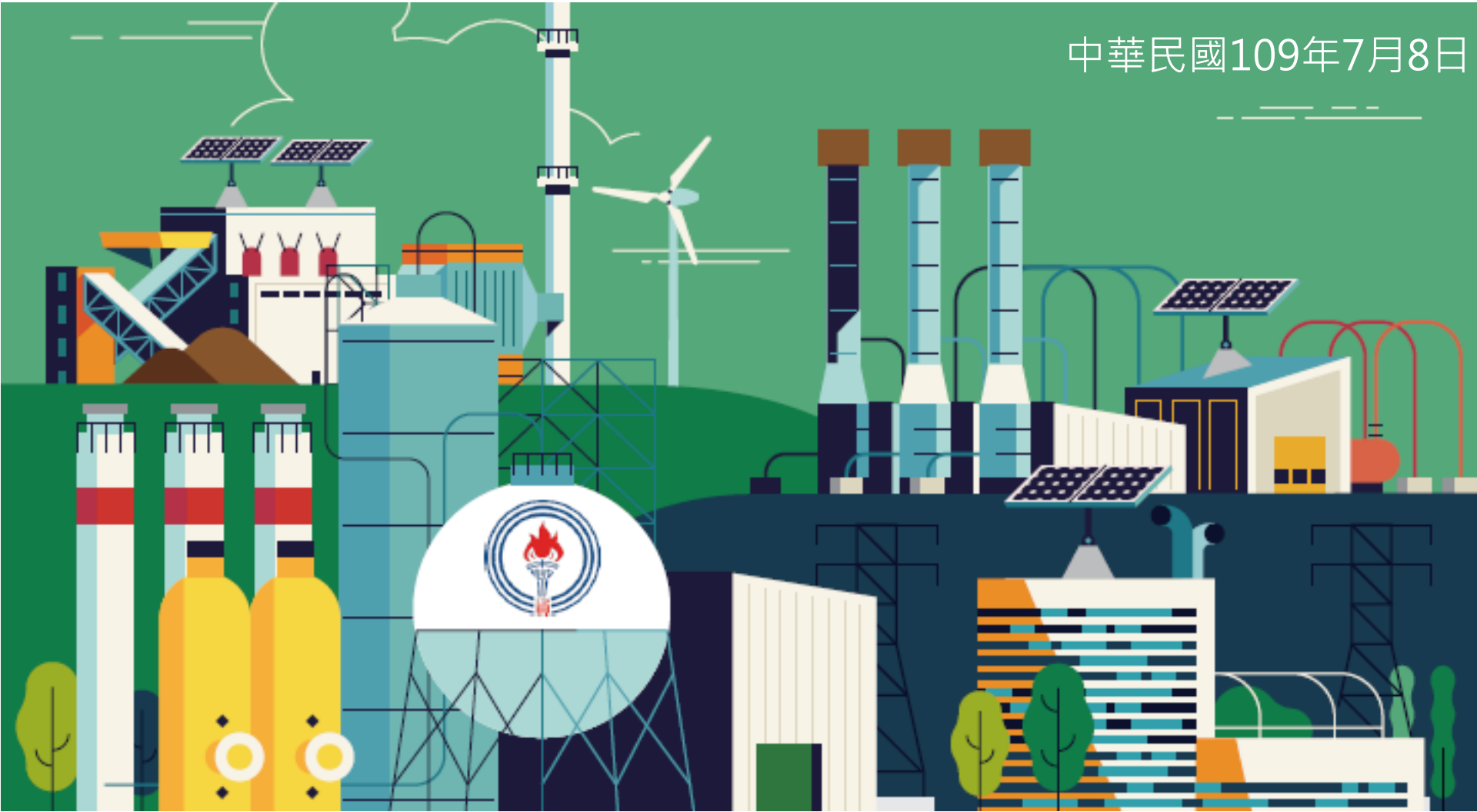


鼓勵女性進入環境領域

報告單位：台灣中油公司

中華民國109年7月8日



大綱



一、目前措施

二、推動成效

三、環境領域

一、目前措施



- 1、落實女男同酬，建立友善平等工作環境。
- 2、營造優質職場環境，獲得1111人力銀行「2019幸福企業大賞」。
- 3、設置托兒設施及提供員工托育服務。
- 4、106至108年連續榮獲臺北市政府優良哺乳室認證。
- 5、公司網頁建置性別平等專區及提供性騷擾防治資訊。
- 6、自108年11月起陸續於《石油通訊》報導女油人典範。
- 7、舉辦108年度金焰獎，由講述身兼油罐車駕駛及母職的女性為題材之短片拔得頭籌。
- 8、持續宣傳及鼓勵理工科系女性人才報考。

二、推動成效-女性員工人數及主管占比逐年上升

▲ 近3年(106-108年)女性員工占比由13.06%上升至14.26%。

年度	員工人數總計	男性		女性	
		人數	百分比	人數	百分比
106	14,806	12,873	86.94%	1,933	13.06%
107	15,704	13,546	86.26%	2,158	13.74%
108	15,836	13,578	85.74%	2,258	14.26%

▲ 近3年(106-108年)女性主管占比由13.93%上升至17.04%。

年度	總計	106				總計	107				總計	108			
		男性		女性			男性		女性			男性		女性	
		人數	百分比	人數	百分比		人數	百分比	人數	百分比		人數	百分比	人數	百分比
高階主管 (13-15職等)	201	169	17.05%	32	3.23%	206	171	16.93%	35	3.47%	219	179	17.64%	40	3.94%
中階主管 (11-12職等)	746	644	64.98%	102	10.29%	761	646	63.96%	115	11.39%	771	642	63.25%	129	12.71%
基層主管 (9-10職等)	44	40	4.04%	4	0.40%	43	37	3.66%	6	0.59%	25	21	2.07%	4	0.39%
合計	991	853	86.07%	138	13.93%	1010	854	84.55%	156	15.45%	1015	842	82.96%	173	17.04%

二、推動成效-鼓勵理工科系女性人才報考

▲ 考試進用方面

(1)108年度新進人員甄試宣傳海報以女性員工作為主視覺宣傳標的，鼓勵理工科系女性人才報考，新進博士級職員女性錄取比率達24%。

人員類別	男性	百分比	女性	百分比	總計
報名人數	127	73%	47	27%	174
錄取人數	19	76%	6	24%	25

線上報名
108.9/23
108.10/7

初試
108.12/29
(臺北地區)
複試
另行通知

經濟部所屬台灣中油股份有限公司
108年新進博士級職員甄試
探採研究所 • 煉製研究所 • 綠能科技研究所

■ 甄試方式：
初（筆）試：採申論式試題。（占總成績50%）
複試：筆試合格者通知複試。（占總成績50%）
1. 書面資料審查（占複試成績20%）
2. 專題簡報及口試（占複試成績80%）

■ 甄試類別、錄取人數、工作地點：

類別	錄取人數	工作地點	類別	錄取人數	工作地點
地質	4	苗栗(探採研究所)	材料工程(探採)	1	苗栗(探採研究所)
地球物理	2	苗栗(探採研究所)	材料工程(綠能)	2	嘉義(綠能科技研究所)
石油工程	1	苗栗(探採研究所)	生物技術	2	嘉義(綠能科技研究所)
環境工程	2	苗栗(探採研究所)	生物工程	1	嘉義(綠能科技研究所)
化學	4	嘉義(煉製研究所)	海洋生態與資源	2	高雄(綠能科技研究所)
化學工程(煉製)	6	嘉義(煉製研究所)	共30名		
化學工程(綠能)	3	高雄(綠能科技研究所)			

● 各類別列有「相關研究所」之探認標準，以博士論文或於博士修業期限內所修習課程與報考類別初（筆）試科目名稱相同或相近者為限。

※更多甄試訊息請見本年度簡章說明。

台灣中油股份有限公司
CPC Corporation, Taiwan

試務洽詢：
松盟科技 (04) 2315-2500轉601~603

<http://cpcdr108.twrecruit.com.tw>

二、推動成效-新進女性僱用人員占比逐漸上升

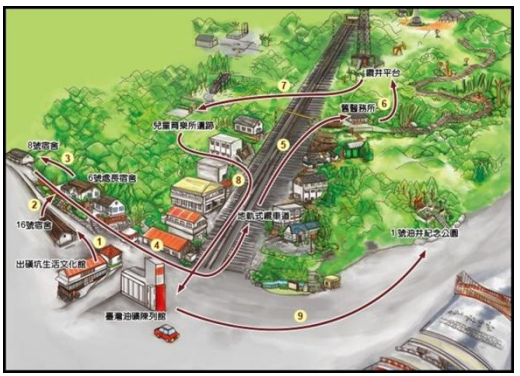
(2)近3年(106-108年)新進女性僱用人員由13.27%上升至16.3%，新進女性僱用人員已逐漸上升。

年度	僱用人員				
	總計	男性		女性	
		人數	百分比	人數	百分比
106	761	660	86.73%	101	13.27%
107	1,330	1,149	86.39%	181	13.61%
108	644	539	83.70%	105	16.30%



三、環境領域 向下紮根

為鼓勵女性投入「環境領域」，透過從小不分性別對環境教育及產業認識的努力，期待逐漸突破性別與職業之隔離。如本公司石油探索館108年度參觀人數達37,630人，男女比例約為4:6。



油礦陳列館
探採科技館

石油探索館

煉研文物館

元氣生活館

煉油陳列館

三、環境領域 向下紮根



透過綠巨龍創造夏令營，讓大、小朋友體驗石化產業的環境，其中，2019夏令營中的偏鄉弱勢過夜營隊之國小4-6年級男性學童計有168位(52.5%)，女性學童計有152位(47.5%)。期待國小學童透過了解，提升未來報考本公司之意願。





謝謝聆聽 敬請指教